

LASTUVIESTI 1/2023 - MONIALAINEN KORKEAKOULUJEN JA TYÖELÄMÄN KEHITTÄMISVERKOSTO LASTEN HYVINVOINNIN TUEKSI



LASTU-viesti jatkaa Osaamispuu-viestinä!

LASTU-hanke päättyy heinäkuussa ja luet nyt tässä muodossaan viimeistä LASTU-viestiä. LASTU-verkosto jatkaa hankekauden jälkeen toimintaansa Osaamispuu-verkostona ja sen myötä saat myös uutiskirjeen jatkossa Osaamispuu-viestinä!

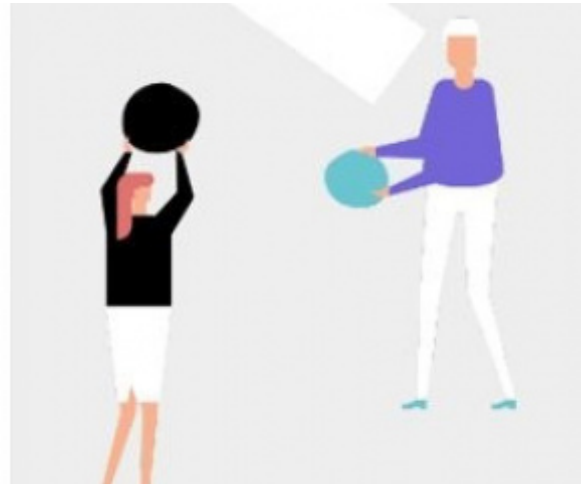
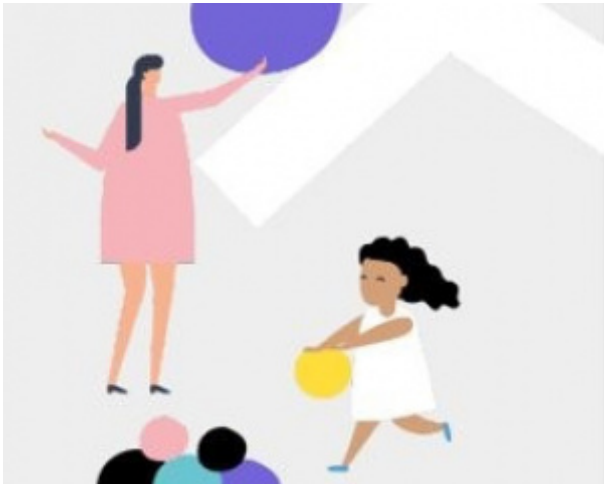
[KATSO PÄIVITETYT VERKKOSIVUT](#)

Mitä saimme yhdessä aikaan LASTU-hankkeessa?

Hankkeessa on muun muassa

- rakennettu korkeakoulujen ja työelämätoimijoiden yhteinen monialainen yhteistyöverkosto, joka jatkaa toimintaansa hankekauden jälkeen Osaamispuu®-verkostona
- Tuotettu verkko-opintojaksoja:
 - Moniammatillisen yhteistyön perusteet sosiaali-, terveys, kasvatus- ja opetusaloilla
 - Osaaminen perhekeskuksissa
 - Systeminen työote lasten, nuorten ja perheiden kanssa
- tehty tieteellisiä artikkeleita, yleistajuisia julkaisuja ja opinnäytetöitä
- laajennettu ja käynnistetty tutkimus- ja yhteistyöverkostoja

Hankkeen toiminta ja tulokset kootaan laajemmin loppuraporttiin, jonka saat tutustuttavaksi syksyn 2023 Osaamispuu-viestissä.



Ota haltuun Osaamispuu®

Muistathan hyödyntää itse ja työyhteisössäsi Osaamispuuta sekä kertoa siitä kaverille!

Osaamispuu® on verkkoalusta, johon on koottu monipuolisia oppimateriaaleja vahvistamaan kaikkien lasten ja perheiden parissa työskentelevien ammattilaisten ja työyhteisöjen yhteistä osaamista. Materiaalit on koottu aihealueittain osaamismoduuleiksi, joiden sisällöistä voit valita tarpeitasi vastaavan koulutuskokonaisuuden. Suurin osa sisällöistä on opiskeltavissasi maksutta.

Katso lyhyt video (2 min.) [Mikä Osaamispuu on?](#)

Osaamispuun sisältöjen tuotannosta vastaavat Turun yliopiston Sote-akatemia ja Itä-Suomen yliopiston Jatkuvan oppimisen keskus.

Kasvata Osaamispuu-verkoston

Toivomuksena on, että välität tietoa Osaamispuu-verkoston haluamillesi tahoille, sopivaksi katsomiasi kanavia pitkin! Voit käyttää alla olevaa tekstiä esim. sähköpostiviestissä.

Toimitko lapsi- ja perhepalveluiden parissa? Tule mukaan monialaiseen Osaamispuu®-verkostoon yhdessä muiden sosiaali-, terveystyöntekijä-, kasvatus- ja opetusalojen toimijoiden kanssa!

Osaamispuu®-verkosto on osa Turun yliopiston ja Itä-Suomen yliopiston yhteistyötä, jossa kehitetään lasten ja perheiden hyvinvoinnin edistämisen koulutuksia ja tehdään monialaista tutkimusta. Osaamispuu®-verkostossa on mukana jo lähes 200 toimijaa. Oletko sinä pian yksi meistä? Liittymällä verkostoon

- saat Osaamispuu®-viestin
- voit osallistua symposiumeihin ja muihin verkostotapahtumiin
- saat mahdollisuuden monialaiseen yhteistyöhön verkoston jäsenten kanssa: korkeakouluttajat, tutkijat, työelämätoimijat

Liity verkostoon tästä linkistä!

WWW.OSAAMISPUU.FI/LASTU

Kun kuulet, että LASTU-verkosto



jatkaa Osaamispuu-verkostonä.

